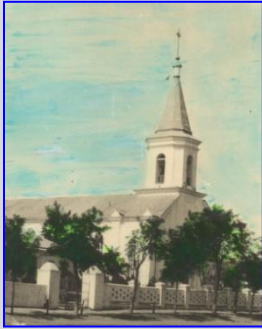


KRASNA - KRASNOE

Bessarabien Ukraine



Katholische
St. Josefs-Kirche



Blick auf Krasna vom Antschiokraker Weg aus



Bessarabienkreuz
(Blankenrath/Hunsrück)

Gründungsjahr: 1814 als katholische Mutterkolonie

Kontaktadresse: Bessarabiendeutscher Verein, Landesgruppe Rheinland-Pfalz
Rauscherstraße 40, 56626 Andernach-Miesenheim
Tel.: (0 26 32) 67 33 – Mail: schaefermiesenheim@gmail.com

Info-Material: Ortschronik, Ortsplan mit Namen der Bewohner (1940),
Fotos, Filme, Bildband von früher, Bildband von heute,
bebilderte Reiseberichte, regelmäßige Treffen in unserem Heim (Ter-
mine erfragen), Literatur (Liste anfordern) und vieles mehr.

In Krasnoe gibt es zum Andenken an die deutschen Siedler einen Gedenkstein am
Kulturhaus und auf dem alten Friedhof eine Gedächtniskapelle.

In der Schule ist ein kleines Heimatmuseum
eingerrichtet. Es finden jedes Jahr Reisen dort-
hin statt, die wir Ihnen gerne vermitteln.



Kapelle u. Gedenkstein



Bessarabische Tracht der
Sing- und Tanzgruppe
Rheinland-Pfalz

Folkloregruppe Krasnoe, 2007 in Urmitz/Rh.



Kontaktadresse: Olga Mladinova, Bürgermeisterin, Tarutionoerstr., Krasnoe,
Odessa Oblast, mladinova-olga@mail.ru
Dimitri Bratan, Krasnoe, Odessa Oblast, bratandn@mail.ru